

Definition Weiße, Graue, Schwarze Flecken - Grundversorgung >2 Mbit/s und Versorgung >25 Mbit/s

Ort: Gemeinde Saal an der Donau

Abfragedatum: 05.03.2014

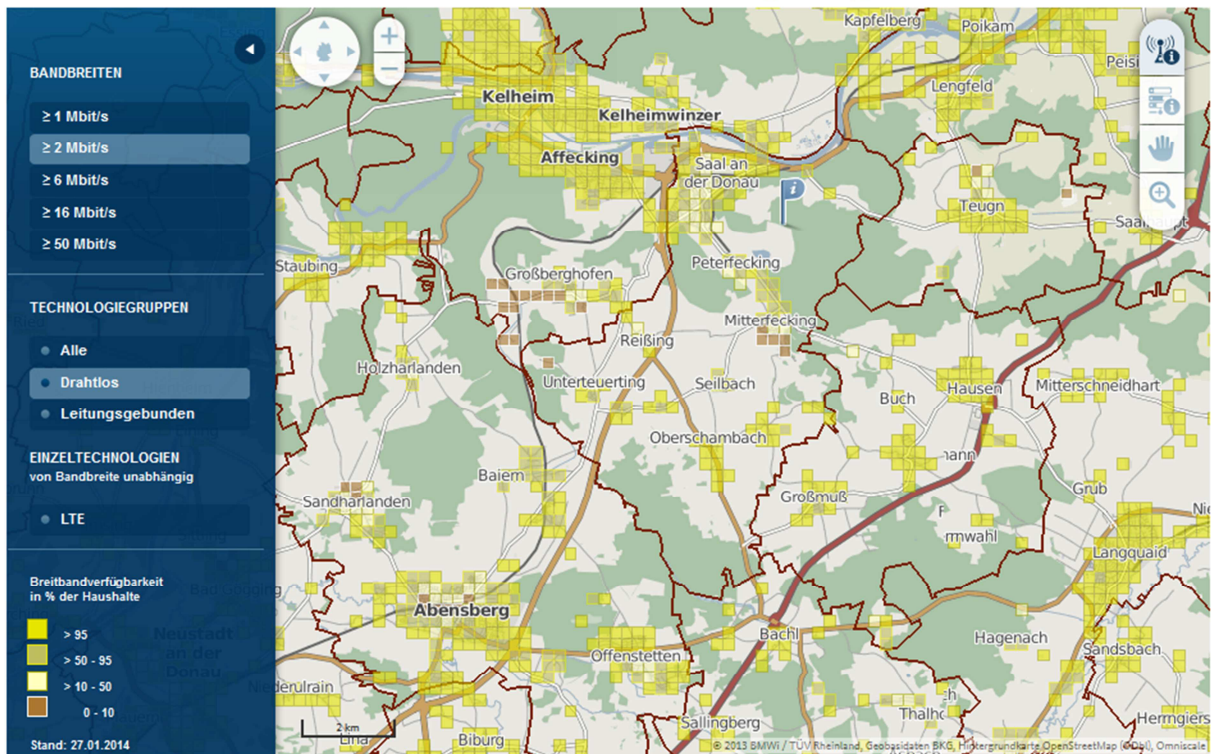
Erschließungsgebiet: Gemeinde Saal an der Donau

Bandbreite: > 2 Mbit/s

Technologiegruppe: Drahtlos

Angezeigte Verfügbarkeit: Drahtlos ≥ 2 Mbit/s

[Hilfe](#) [Rückmeldung](#) [Drucken](#) [Vollbild](#)

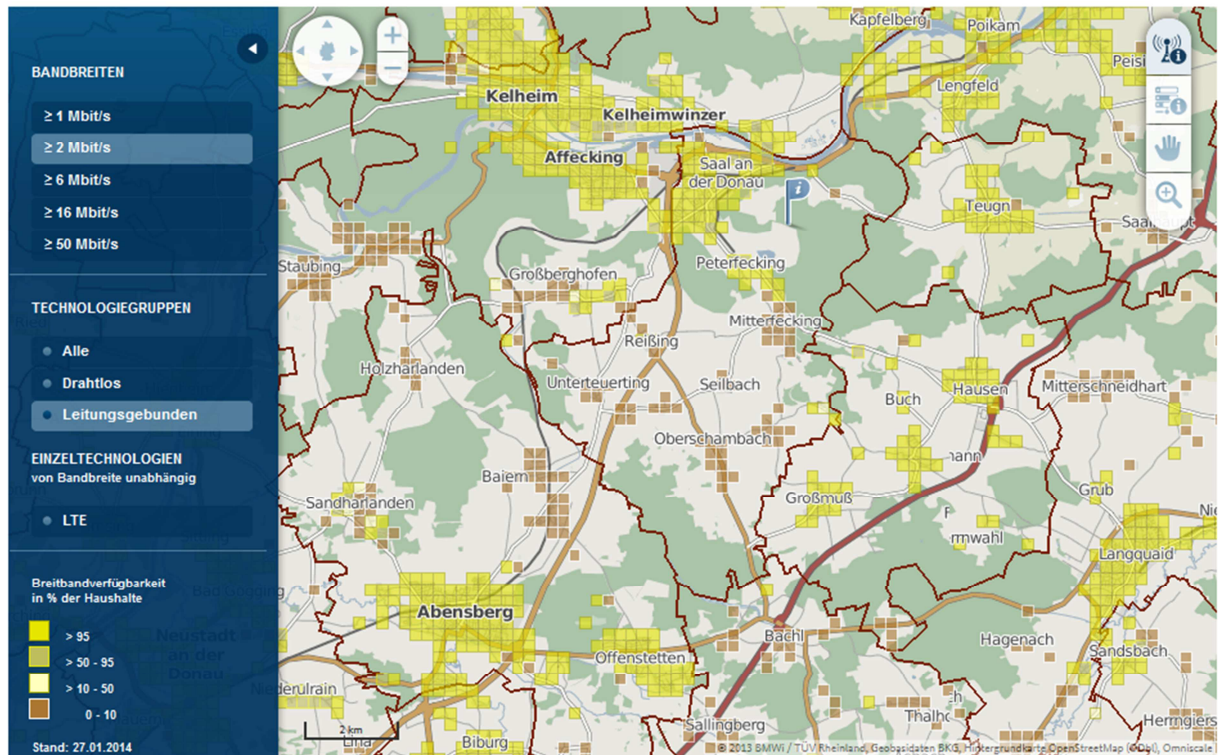


Bandbreite: > 2 Mbit/s

Technologiegruppe: Leitungsgebunden

Angezeigte Verfügbarkeit: Leitungsgebunden ≥ 2 Mbit/s

Hilfe Rückmeldung Drucken Vollbild



Anbieter/Netzbetreiber:

Breitbandanbieter ✕

Mögliche Anbieter in Stadt / Gemeinde Saal a.d. Donau*

Breitbandversorgung ≥ 1 Mbit/s

Anbieter

- Deutsche Telekom AG (DSL, LTE, HSDPA)
- E-Plus Mobilfunk GmbH & Co. KG (HSDPA)
- Telefónica Germany: O2 (HSDPA, LTE)
- Televersa Online GmbH (WLAN)
- Vodafone GmbH (HSDPA, LTE)

Reseller

Satellitenanbieter

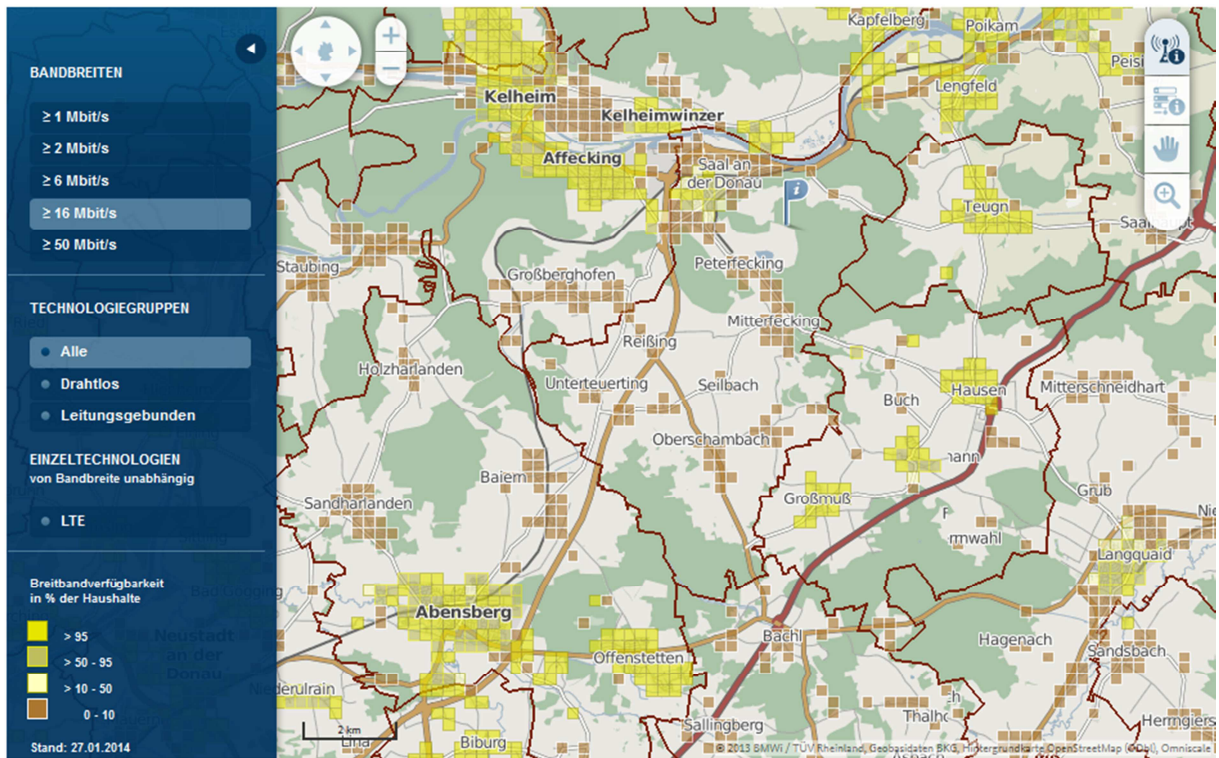
*Mindestens eines der oben gelisteten Unternehmen bietet in einer als versorgt gekennzeichneten Rasterzelle dieser Gemeinde Breitband mit mindestens 1 Mbit/s an. Bitte wenden Sie sich an die Unternehmen, um nähere Informationen zur Breitbandverfügbarkeit an Ihrer Adresse zu erhalten.

Versorgung >25 Mbit/s

Bandbreite: > 16 Mbit/s

Technologiegruppe: Alle

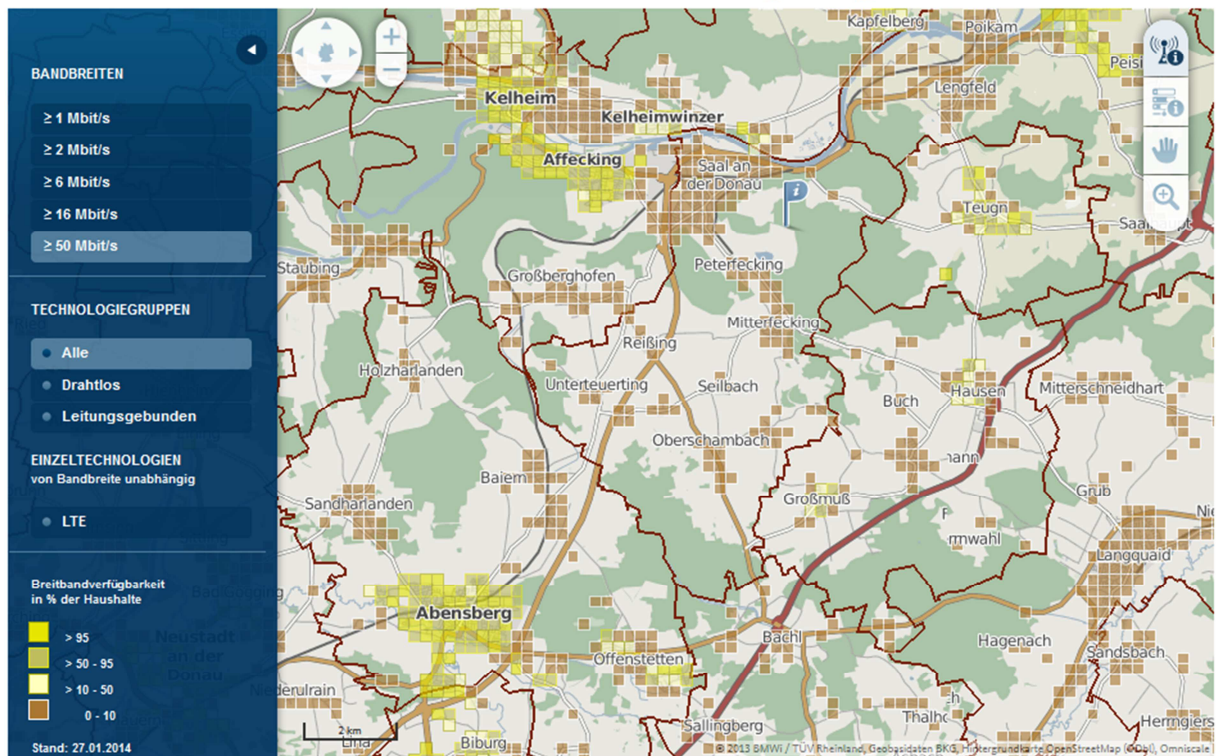
Angezeigte Verfügbarkeit: Alle Techniken ≥ 16 Mbit/s



Bandbreite: > 50 Mbit/s

Technologiegruppe: Alle

Angezeigte Verfügbarkeit: Alle Techniken ≥ 50 Mbit/s

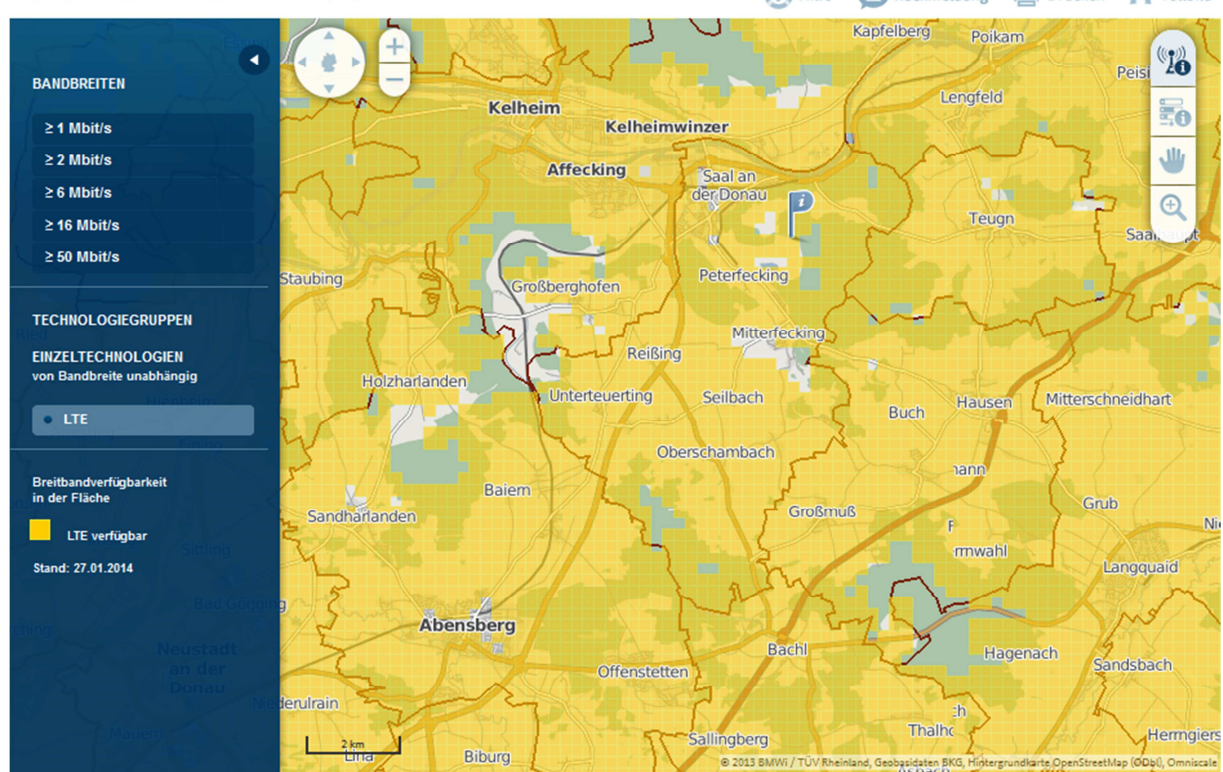


Sonstiges

Bandbreite: **keine Angabe**

Technologiegruppe: **LTE**

Angezeigte Verfügbarkeit: Long Term Evolution (LTE)



Festlegung Weiße, Graue, Schwarze Flecken

Weiße Flecken der Grundversorgung:

Kein Netzbetreiber mit einer Grundversorgung von > 2 Mbit/s vorhanden.

Kein Netzbetreiber mit den geforderten Bandbreiten.

Graue Flecken der Grundversorgung:

Ein Netzbetreiber mit einer Grundversorgung von > 2 Mbit/s vorhanden.

Kein Netzbetreiber mit den geforderten Bandbreiten.

Schwarze Flecken der Grundversorgung:

Mehrere Netzbetreiber mit einer Grundversorgung von > 2 Mbit/s vorhanden.

Kein Netzbetreiber mit den geforderten Bandbreiten.

Quelle: Richtlinie zur Förderung des Aufbaus von Hochgeschwindigkeitsnetzen in Gewerbe- und Kumulationsgebieten in Bayern (Breitbandrichtlinie – BbR)